

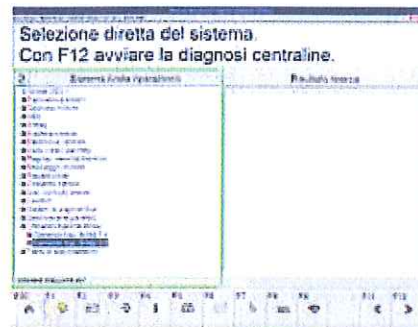
## Ibride e l'analisi dei gas di scarico

Alla sempre più ampia offerta di auto ibride, che oggi possono essere scelte sia con motore termico a benzina che diesel, corrisponde un costante aumento dell'interesse da parte degli autoriparatori. Per operare con la necessaria competenza su questi veicoli, Bosch propone formazione e informazioni tecniche dedicate, oltre che attrezzature di diagnosi adeguate. I corsi HYB 2 e HYB 3, ad esempio, trattano dei principi di base di questa nuova tecnologia, ma anche degli importanti aspetti di sicurezza che è necessario rispettare per operare con vetture in cui vengono utilizzate tensioni particolarmente elevate. Iniziare a interessarsi alle vetture ibride è, oggi, una necessità per ogni autoriparatore. Ad esempio, vi siete chiesti come è possibile svolgere l'analisi dei gas di scarico su una vettura il cui motore termico si accende e si spegne in funzione di specifiche condizioni di funzionamento? Questa domanda, la redazione di Formula, l'ha posta a **Giuseppe Bezzi** e **Lucio Albini**, Tecnici Formatori di *Service*, società di servizi che in seno al Gruppo OVAM (*Bosch Concessionario di Pero-MI*) si occupa di formazione, consulenza tecnica e fornitura di attrezzature di diagnosi.



### Ecco come si procede

Attraverso la modalità d'attivazione manuale descritta nel software ESI[tronic], oppure utilizzando un tester di diagnosi della famiglia KTS come indicato di seguito, è possibile utilizzare una semplice funzione che permette di mantenere in moto il motore termico durante le comuni attività di officina. Ad esempio: per una verifica delle emissioni con l'analizzatore gas di scarico oppure per effettuare altri controlli come una prova dell'impianto di raffreddamento a motore in moto.

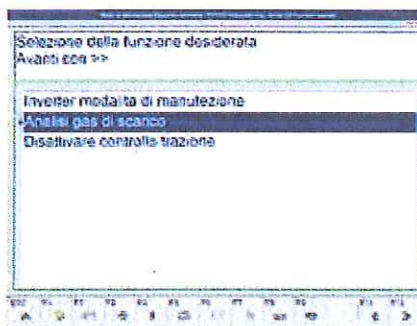
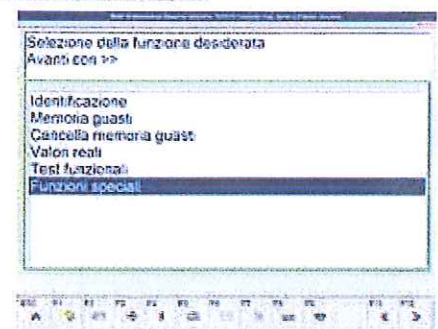


#### Schermata n.1

Selezionare il veicolo, il tipo di trazione *elettrica* (oppure, in questo caso, la corrispondente a benzina) e dal menù il sistema specifico.

#### Schermata n.2

Effettuato il collegamento con il veicolo, si seleziona dal menù la voce *Funzioni speciali*.

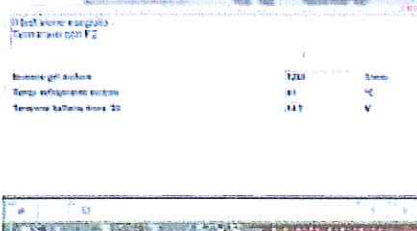
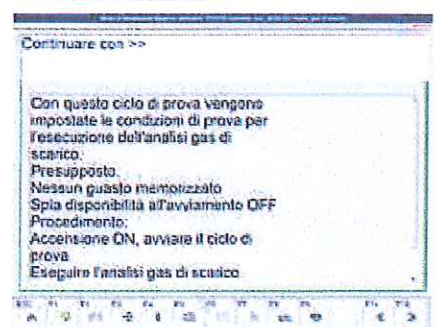


#### Schermata n.3

Scegliere ora la funzione *Analisi gas di scarico*.

#### Schermata n.4

Seguendo le semplici istruzioni fornite, si predispone il veicolo nelle condizioni di prova richieste.



#### Schermata n.5

Soddisfatte le condizioni di prova richieste, è possibile avviare il motore termico per tutto il tempo necessario. Al termine della prova, premere il tasto F2.